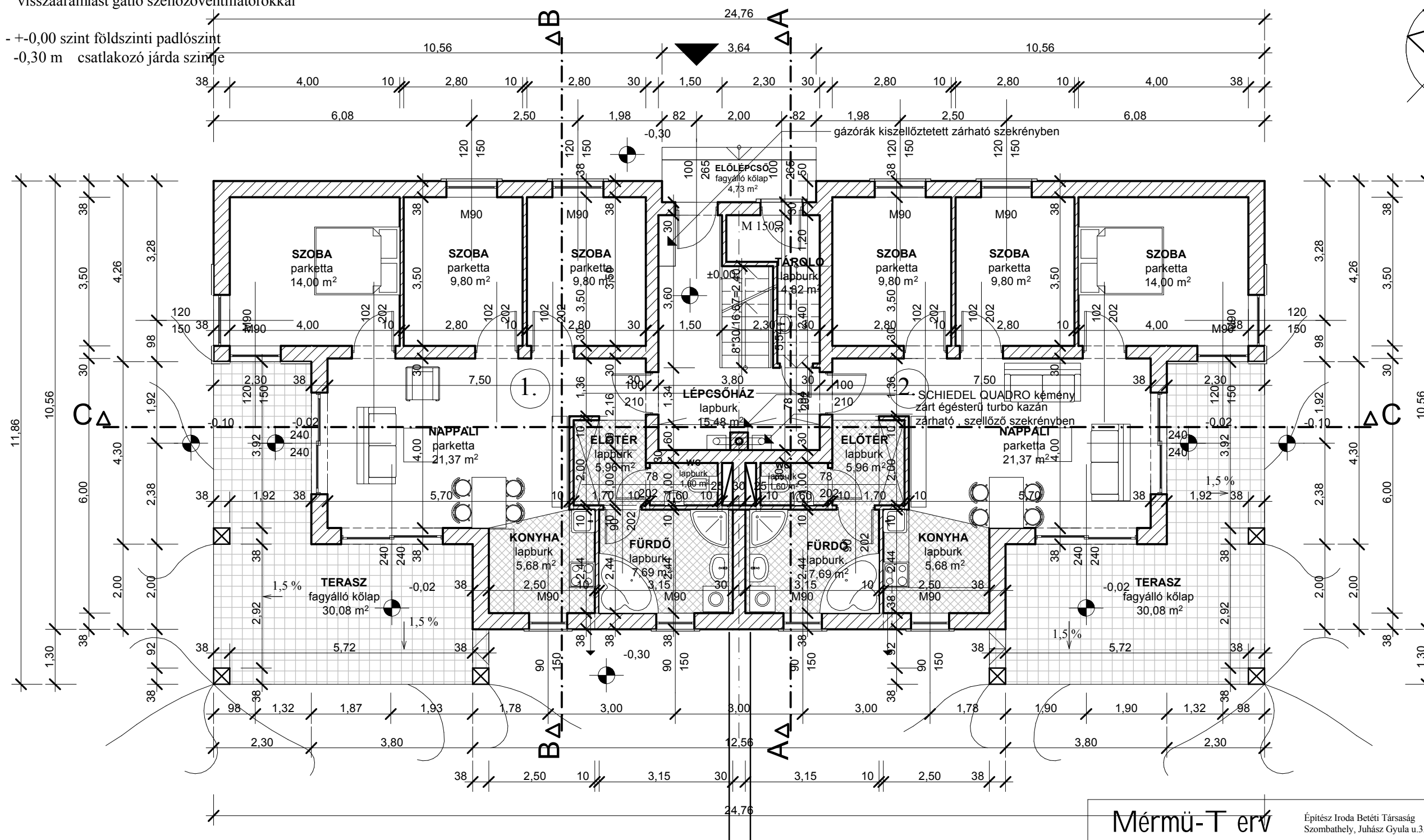


# FÖLDSZINTI ALAPRAJZ M 1:100

- kivitelezési munkák megkezdése előtt méretek a helyszínen ellenőrizendők !
- alapozás kialakítása tarószerkezeti terv szerint történjen !

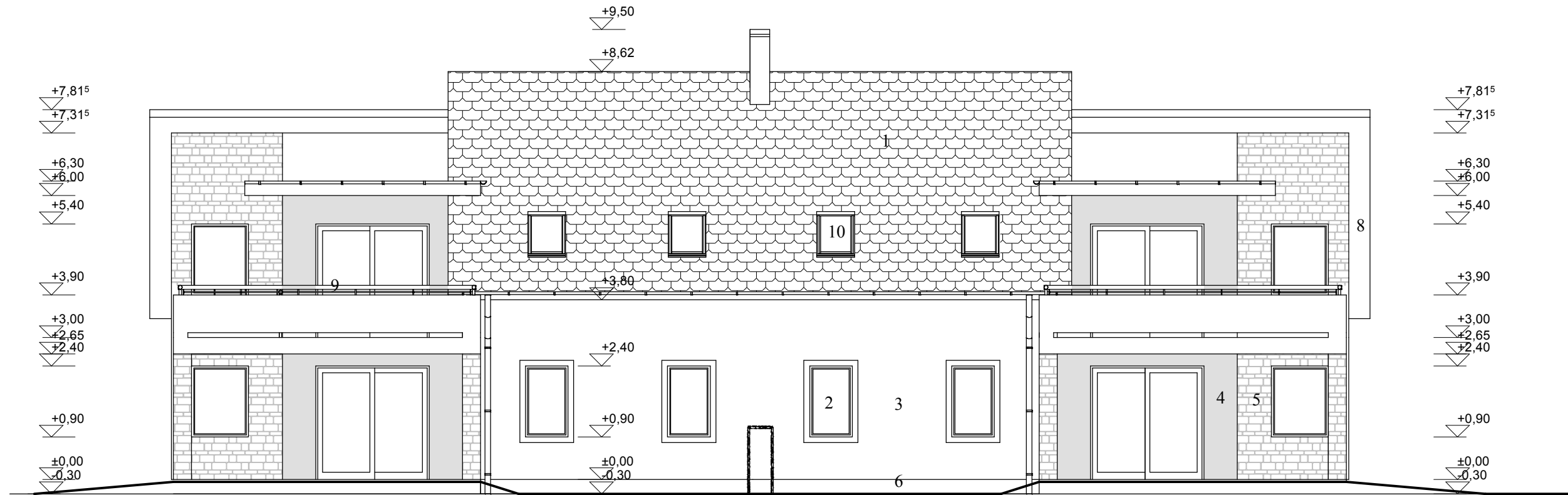
- belső fekvésű helyiségek szellőzése tetőn kívül vezetett szellőzőcsövekkel, visszaáramlást gátló szellőzőventilátorokkal

- +0,00 szint földszinti padlószint
- -0,30 m csatlakozó járda szintje



<b>Mérmü-Terv</b>		Építész Iroda Betéti Társaság Szombathely, Juhász Gyula u.3. Telefon/Fax:94/511-155
4 LAKÁSOS TÁRSASHÁZ BÜK, SAJMEGGYES UTCA , 1505/7. HRSZ.		
ÉPÍTÉSI ENGEDÉLYEZÉSI TERV		<b>E-1</b>
Építető: SARDONIX-INVEST KFT. BÜKFÜRDŐ, RÓZSA U. 2.		
Építész tervező:  Bolláné Csordás Ágnes, É-2 18-0005/04		
		2007.09.

# HOMLOKZATOK 1. M 1:100



DÉLKELETI HOMLOKZAT



DÉLNYUGATI HOMLOKZAT

- 1 TONDACH PALOTÁS hornyolt piros cserépfedés
- 2 fehér műanyag tokszerkezetű , hőszigetelő üvegezésű nyílászárók
- 3 világos okker CAPAROL Ginster 90 homlokzati vékonyvakolat
- 4 világosbarna CAPAROL Ginster 75 homlokzati vékonyvakolat
- 5 okkersárga ragasztott homlokzati kőburkolat
- 6 szürke CAPAROL Pacific lábazati vékonyvakolat
- 7 fehér LINDAB acéllemez függőeresz- és lefolyócsatornák
- 8 svédvörös pácolt fa szerkezetek
- 9 sötétszürke festett acél korlátok
- 10 VELUX tetősíklablak

Mérmü-T erv

Építész Iroda Betéti Társaság  
Szombathely, Juhász Gyula u.3. Telefon/Fax:94/511-155

4 LAKÁSOS TÁRSASHÁZ  
BÜK, SAJMEGGYES UTCA , 1505/7. HRSZ.

ÉPÍTÉSI ENGEDÉLYEZÉSI TERV

Építető:  
SARDONIX-INVEST KFT.  
BÜKFÜRDŐ, RÓZSA U. 2.

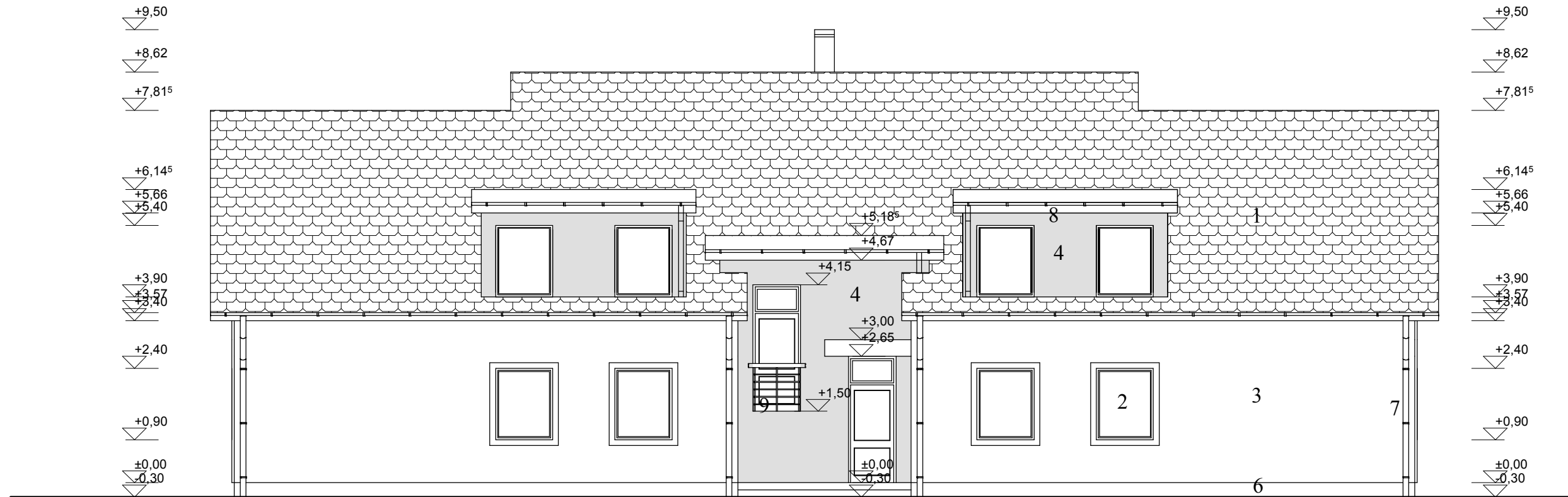
Építész tervező:

Bolláné Csordás Ágnes, É-2 18-0005/04

E-4

2007.10.

# HOMLOKZATOK 2. M 1:100



ÉSZAKNYUGATI HOMLOKZAT

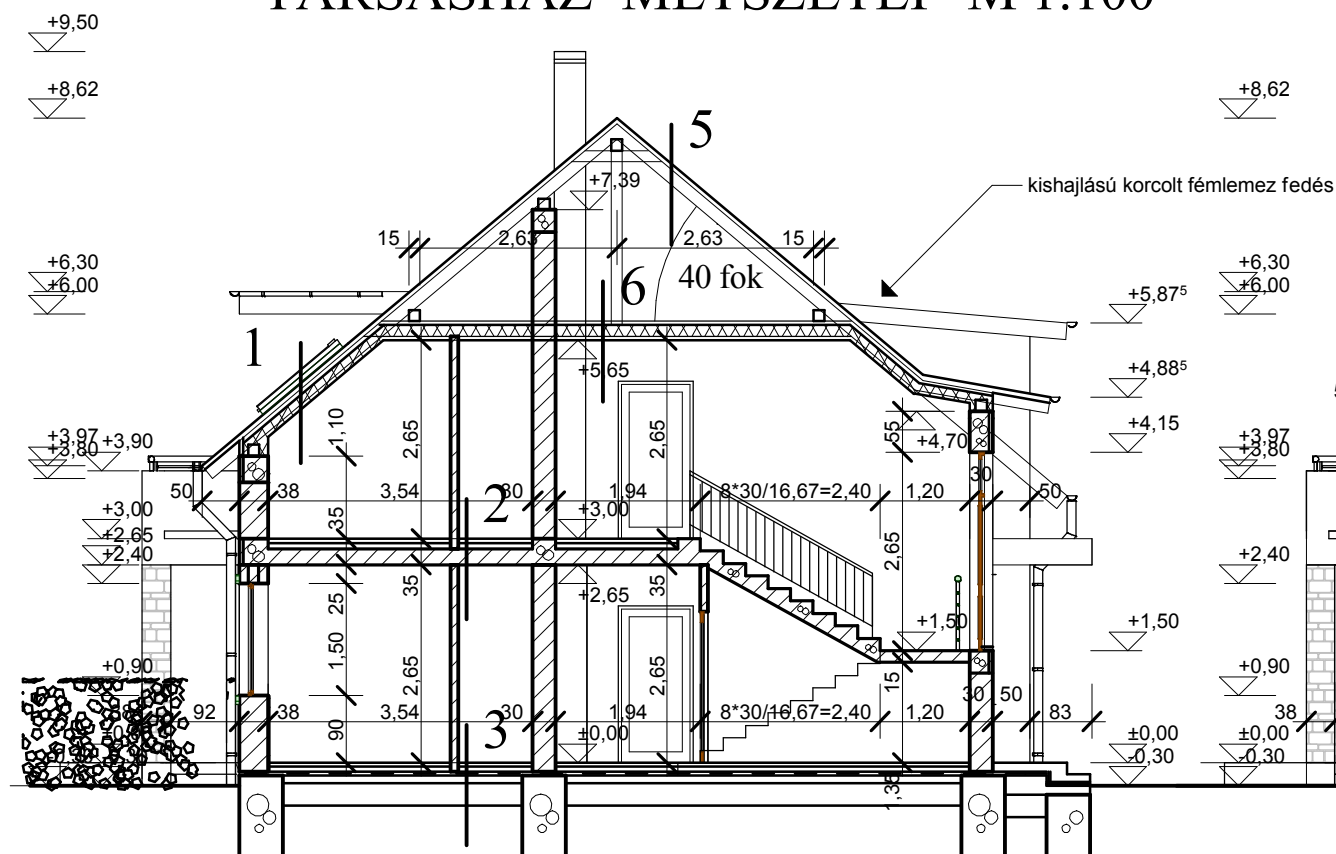


ÉSZAKKELETI HOMLOKZAT

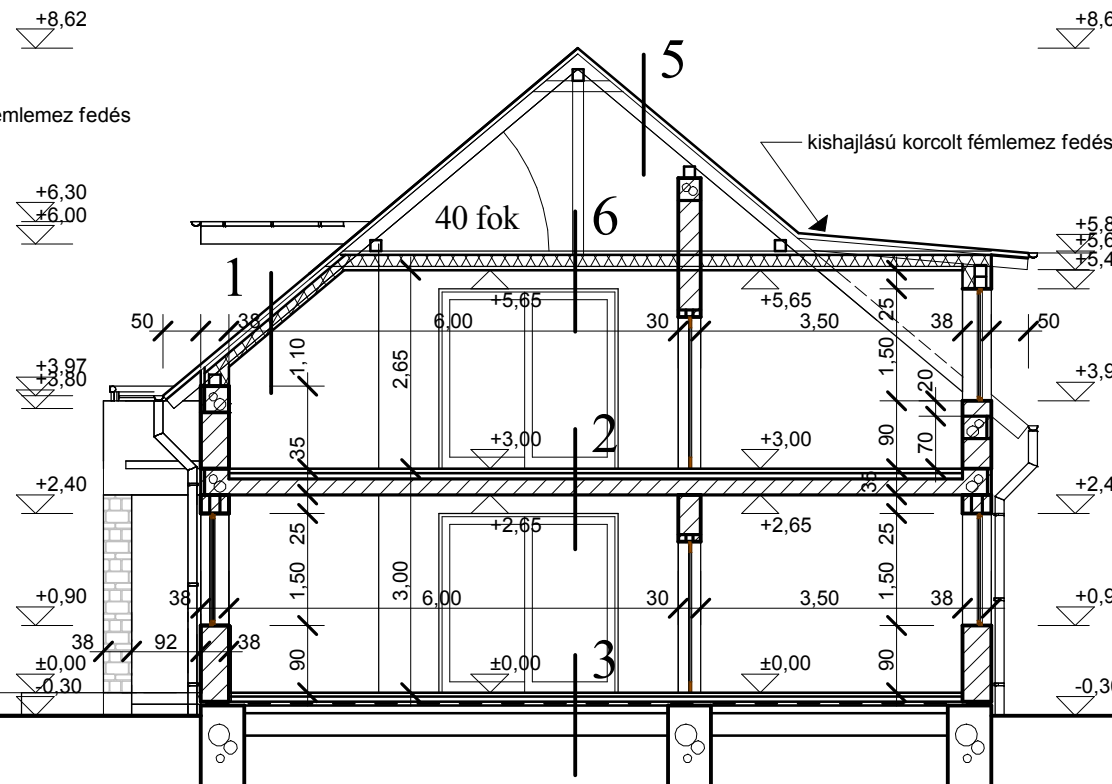
- 1 TONDACH PALOTÁS hornyolt piros cserépfedés
- 2 fehér műanyag tokszerkezetű , hőszigetelő üvegezésű nyílászárók
- 3 világos okker CAPAROL Ginster 90 homlokzati vékonyvakolat
- 4 világosbarna CAPAROL Ginster 75 homlokzati vékonyvakolat
- 5 okkersárga ragasztott homlokzati kőburkolat
- 6 sötét CAPAROL Pacific lábazati vékonyvakolat
- 7 fehér LINDAB acéllemez függőeresz- és lefolyócsatornák
- 8 svédvörös pácolt fa szerkezetek
- 9 sötétszürke festett acél korlátok
- 10 VELUX tetősíklablak

<b>Mérmü-T erv</b>		Építész Iroda Betéti Társaság Szombathely, Juhász Gyula u.3. Telefon/Fax:94/511-155
4 LAKÁSOS TÁRSASHÁZ BÜK, SAJMEGGYES UTCA , 1505/7. HRSZ.		
ÉPÍTÉSI ENGEDÉLYEZÉSI TERV		<b>E-5</b>
Építető: SARDONIX-INVEST KFT. BÜKFÜRDŐ, RÓZSA U. 2.		
Építész tervező:		2007.10.
Bolláné Csordás Ágnes, É-2 18-0005/04		

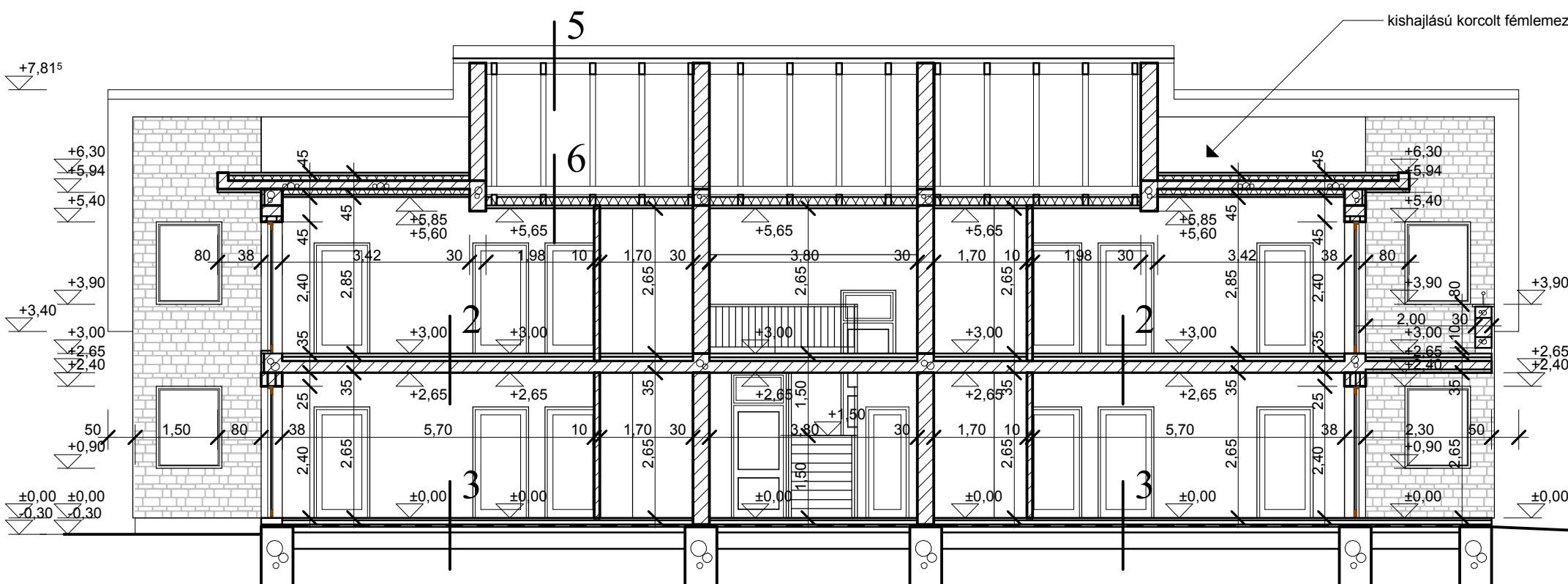
# TÁRSASHÁZ METSZETEI M 1:100



A-A METSZET M 1:100



B-B METSZET M 1:100



C-C METSZET M 1:100

- 1 TONDACH Palotás hornyolt cserépfedés  
3/5 cm lécezés  
5/5 cm ellenléc  
1 rtg porhó elleni fólia  
10 cm THERWOOLIN hőszigetelő paplan  
10/15 cm szarufa  
5/5 cm szelemen , közte 5 cm táblás hőszigetelés  
1 rtg fólia  
16 mm tűzgátló gipszkarton burkolat
- 2 2 cm parketta +filc illetve lapburkolat +ragasztó réteg  
5 cm aljzatbeton+kiegyenlítő rtg  
1 rtg technológiai szig. fólia  
4 cm NIKECELL LH 43/40 lépéshangszigetelő lemez  
21 cm POROTHERM vasbeton födém , tartószerkezeti  
terv szerint  
2 cm vakolat
- 3 1 cm járólap+ragasztó rtg  
5 cm aljzatbeton+kiegyenlítő rtg  
1 rtg technológiai szig. fólia  
4 cm lépésálló NIKECELL hőszigetelés  
1 rtg VILLAS Vilox O-V-4 F/K talajnedveség elleni  
bitumenes lemez szigetelés  
12 cm vasalt aljzatbeton  
30 cm tömörített kavicságy(Lsd.statika)  
tömörített feltöltés (Lsd.statika)
- 4 6 cm beton térkő  
3 cm homokos kavics ágyazó réteg  
12 cm vasalt aljzatbeton  
30 cm tömörített kavicságy(Lsd.statika)  
tömörített feltöltés (Lsd.statika)
- 5 TONDACH Palotás hornyolt cserépfedés  
3/5 cm lécezés  
5/5 cm ellenléc  
1 rtg porhó elleni fólia  
10/15 cm szarufa
- 6 15 cm THERWOOLIN hőszigetelő paplan  
12/15 torokgerenda  
8/12 cm merőleges irányú függesztett fa vázszerkezet  
60 cm-enként  
1 rtg párazáró fólia  
16 mm tűzgátló gipszkarton burkolat

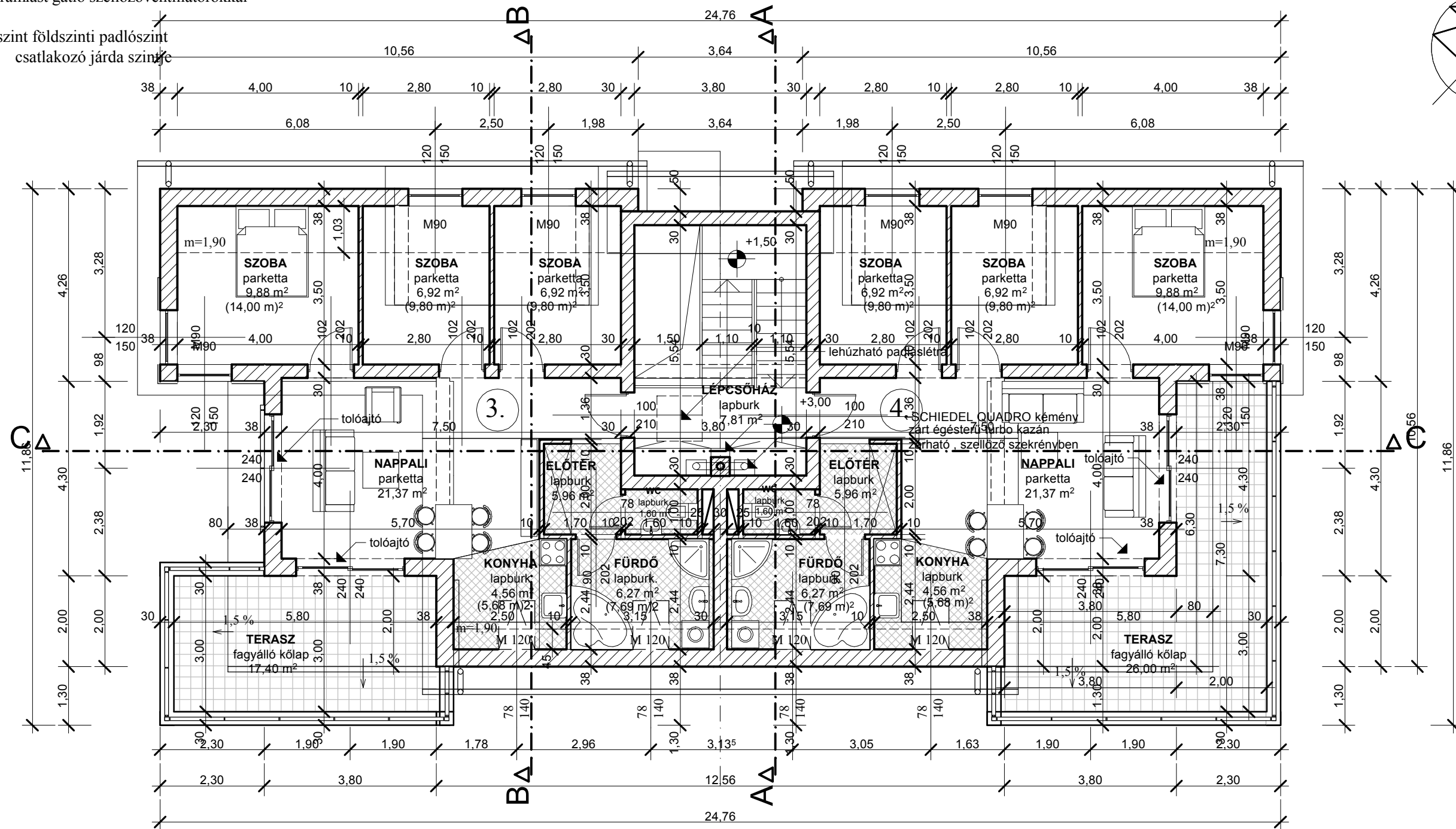
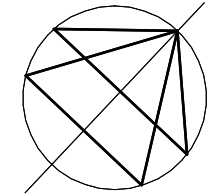
<b>Mérmü-T erv</b>		Építész Iroda Betéti Társaság Szombathely, Juhász Gyula u.3. Telefon/Fax:94/511-155
4 LAKÁSOS TÁRSASHÁZ BÜK, SAJMEGGYES UTCA , 1505/7. HRSZ.		
ÉPÍTÉSI ENGEDÉLYEZÉSI TERV		
Építető: SARDONIX-INVEST KFT. BÜKFÜRDŐ, RÓZSA U. 2.		<b>E-3</b>
Építész tervező: Bolláné Csordás Ágnes, É-2 18-0005/04		2007.10.

# TETŐTÉRI SZINT ALAPRAJZA M 1:100

- kivitelezési munkák megkezdése előtt méretek a helyszínen ellenőrizendők !
- alapozás kialakítása taró szerkezeti terv szerint történjen !

- belső fekvésű helyiségek szellőzése tetőn kívül vezetett szellőzőcsövekkel, visszaáramlást gátló szellőzőventillátorokkal

- +0,00 szint földszinti padlószint
- -0,30 m csatlakozó járda szintje



## Mérmü-T erv

Építész Iroda Betéti Társaság  
Szombathely, Juhász Gyula u.3. Telefon/Fax:94/511-155

4 LAKÁSOS TÁRSASHÁZ  
BÜK, SAJMEGGYES UTCA, 1505/7. HRSZ.

ÉPÍTÉSI ENGEDÉLYEZÉSI TERV

Építető:  
SARDONIX-INVEST KFT.  
BÜKFÜRDŐ, RÓZSA U. 2.

Építész tervező:

Bolláné Csordás Ágnes, É-2 18-0005/04

E-2

2007.09.